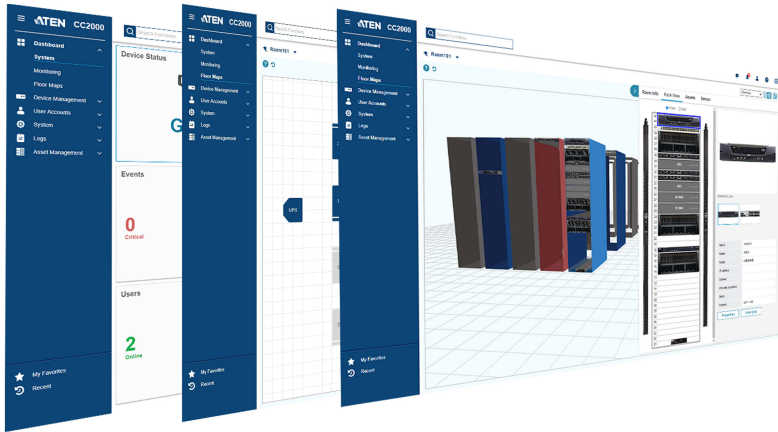
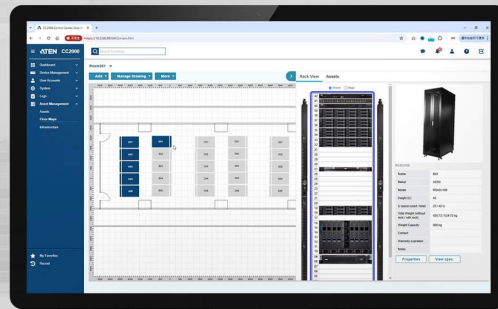


CC2000 4.0

統合管理ソフトウェア (バージョン4.0)

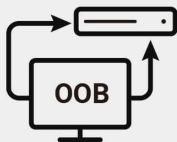


IT計画・生産性・可視化の最適化



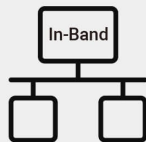
アウトオブバンド管理

- ・ KVM over IPスイッチ
- ・ シリアルコンソールサーバー



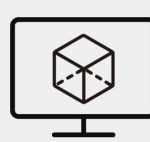
インバンド管理

- ・ IPツール
- ・ サービスプロセッサ



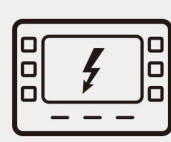
仮想マシン対応

- ・ VMware vSphere
- ・ Microsoft Hyper-V
- ・ Citrix XenServer



電源・環境監視

- ・ インテリジェントPDU
- ・ UPS (無停電電源装置)



ATENのCC2000集中管理ソフトウェアは、ローカルおよびグローバル環境でのITインフラを一元管理できる包括的なソリューションを提供します。セキュアで統合されたポータルを通じて、ITチームは効率的にインフラを監視・制御できます。このソフトウェアは、ATENのKVM over IPスイッチ、シリアルコンソールサーバー、[PDU](#)、[UPS](#)に加え、サードパーティのサービスプロセッサ、ブレードサーバー、物理・仮想サーバーの統合管理に対応。インバンド・アウトオブバンド管理の両方を一括制御でき、直感的で強力なインターフェースにより、システム管理の効率化と業務の生産性向上を支援します。

さらに、資産管理、環境モニタリング、キャパシティ管理といった高度な機能を搭載。フロアマップの可視化により、リソースの最適化と適切な割り当てが可能になり、組織のニーズに合わせた効果的なインフラ運用を実現します。



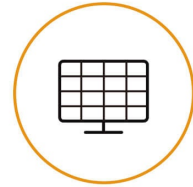
集中管理



環境モニタリング



仮想マシン



パネルアレイ



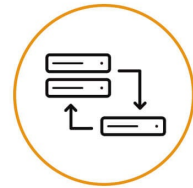
電源管理・監視



資産管理



フロアマップ

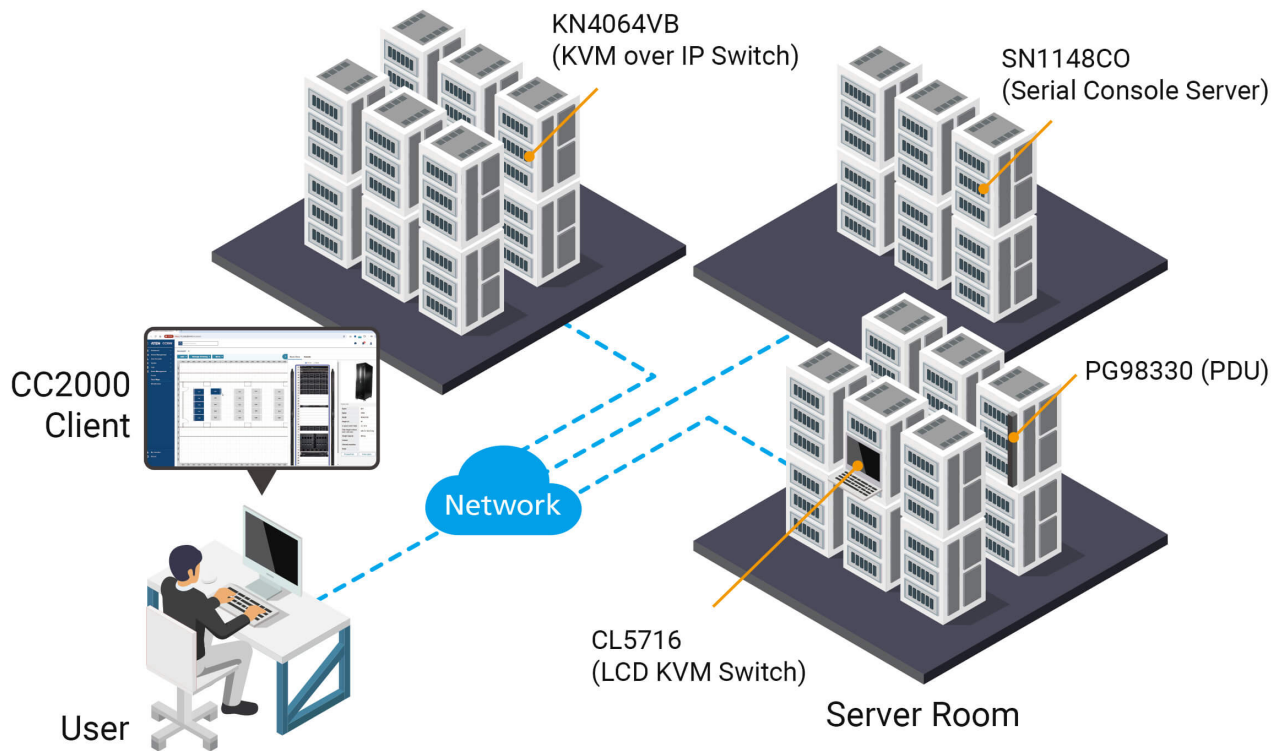


サービスの冗長化

IT機器の一元管理

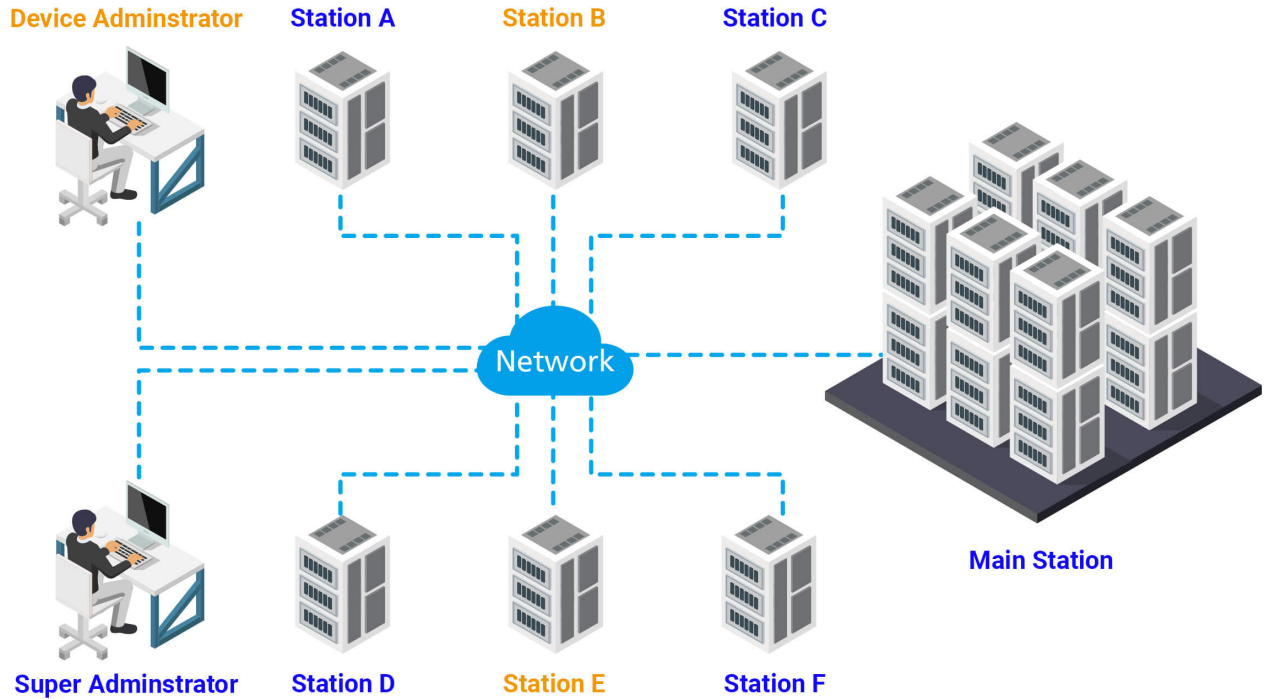
GC2000は、ATENのKVM over IPスイッチ、シリアルコンソールサーバー、[インテリジェントPDU](#)、[UPS](#)、サービスプロセッサ、ブレードシャーシ、仮想サーバーなどを1つのプラットフォームで一元管理できます。ダッシュボードは統合ポータルとして機能し、デバイスの状態、イベント、タスクの結果、オンラインユーザー、ライセンス使用状況、ログなどの重要な情報を一目で確認できます。また、通知機能により、管理者にアラートを送信し、重要な問題への迅速な対応を可能にします。

補足：KVM over IPスイッチに接続されたサーバーは、HTML5 WebClientビューアーを使用してBIOSレベルで管理できます。



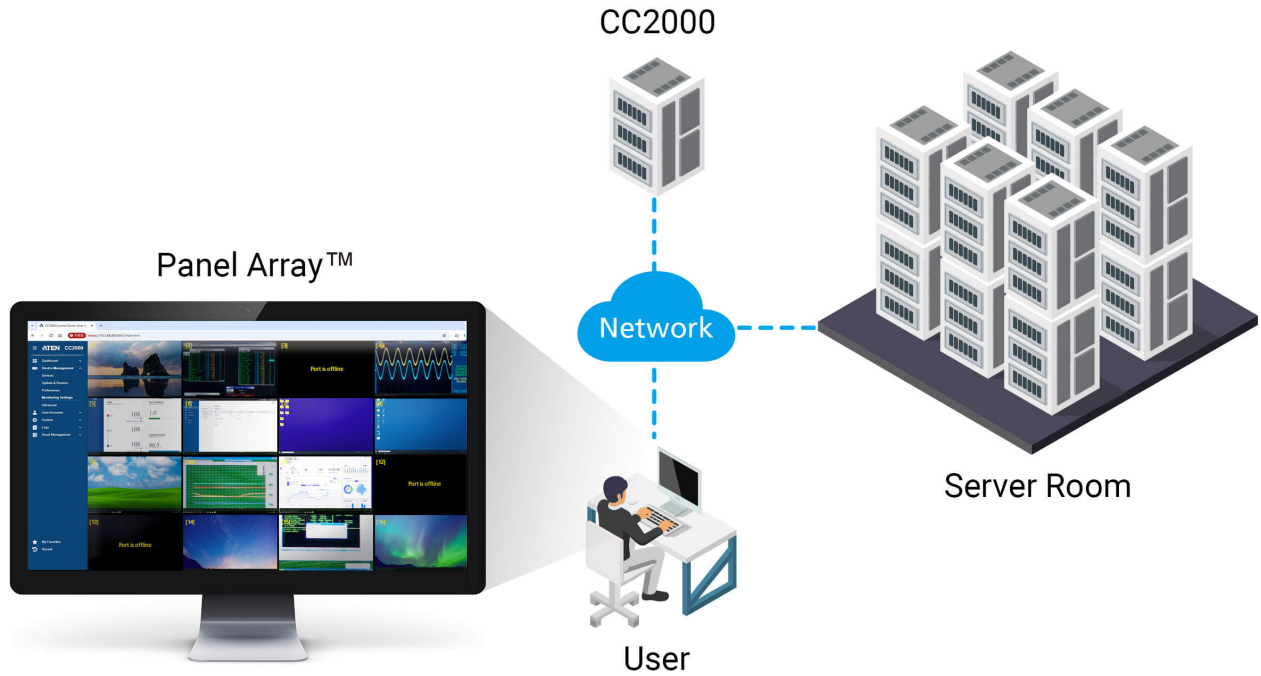
統合認証と柔軟なロールベースアクセス制御

CC2000は、ログイン情報を一元管理し、Windows AD、LDAP、Kerberos、RADIUS、TACACS+などの外部認証プロトコルをサポートしています。また、ロールベースのアクセス制御に対応しており、スーパーアドミニストレーター、ユーザーアドミニストレーター、資産管理者、一般ユーザー、監査担当者、ダッシュボード閲覧者など、事前に定義された役割ごとに適切なアクセス権を設定できます。これにより、ユーザー管理の柔軟性が向上し、セキュリティの強化と効率的な運用が可能になります。



パネルアレイ™ モードによるマルチビュー監視

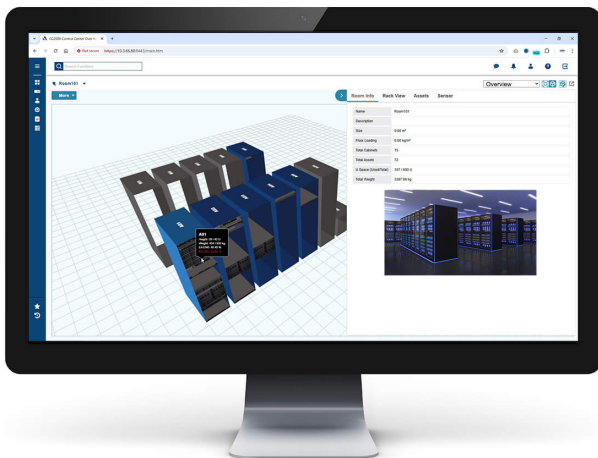
[パネルアレイ™モード](#)を利用すると、最大64ポートの映像を1つの画面で同時にリモート監視できます（JavaClient / WinClientビューアーでのみ利用可能）。画面レイアウトは自由に設定でき、各ポートの映像をダブルクリックすると、詳細表示のポートビューが開く仕組みです。この機能により、監視業務の効率化が図れるだけでなく、管理者がシステムの状況を直感的に把握しやすくなり、迅速なトラブル対応が可能になります。



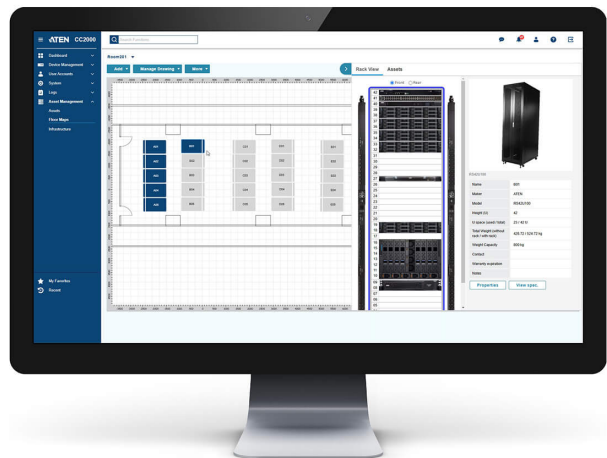
フロアマップを活用した効率的な資産管理

資産管理機能では、各管理対象の仕様、外観、構成、設置場所（ラックやフロアスペースなど）の情報を登録・整理できます。2Dまたは3D（.dxf、.svg形式）で部屋ごとのロケーションマップを作成できるフロアマップ機能を提供。これにより、サーバールームやデータセンターの運用を可視化し、効率的な管理と最適なりソース配置を実現します。

Room A

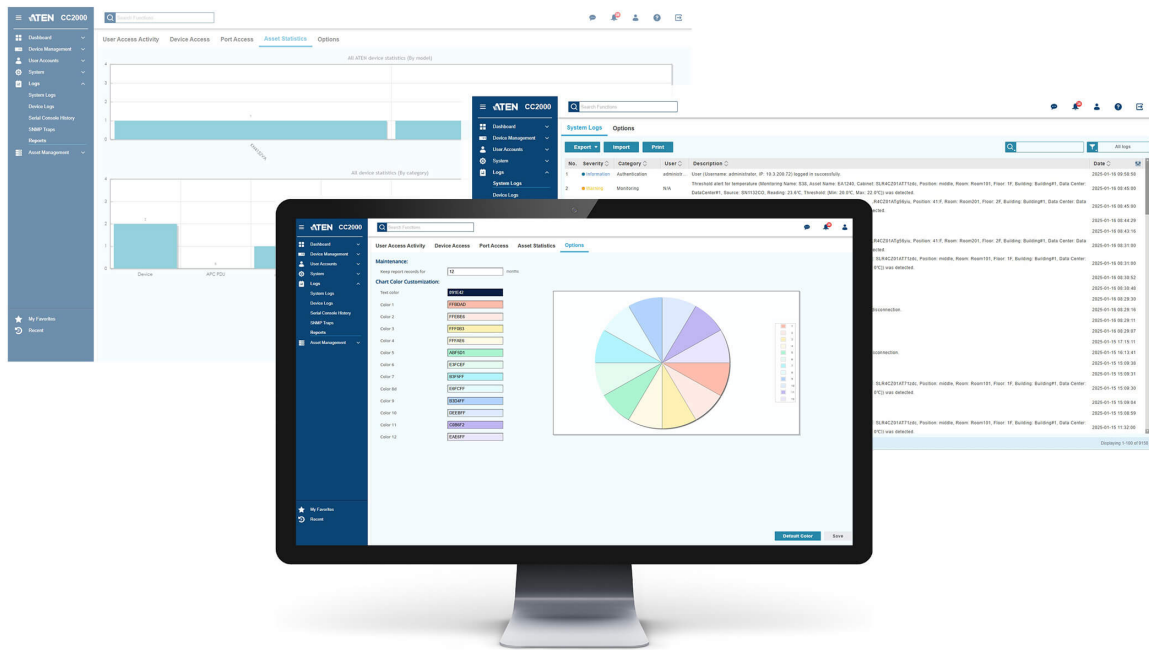


Room B



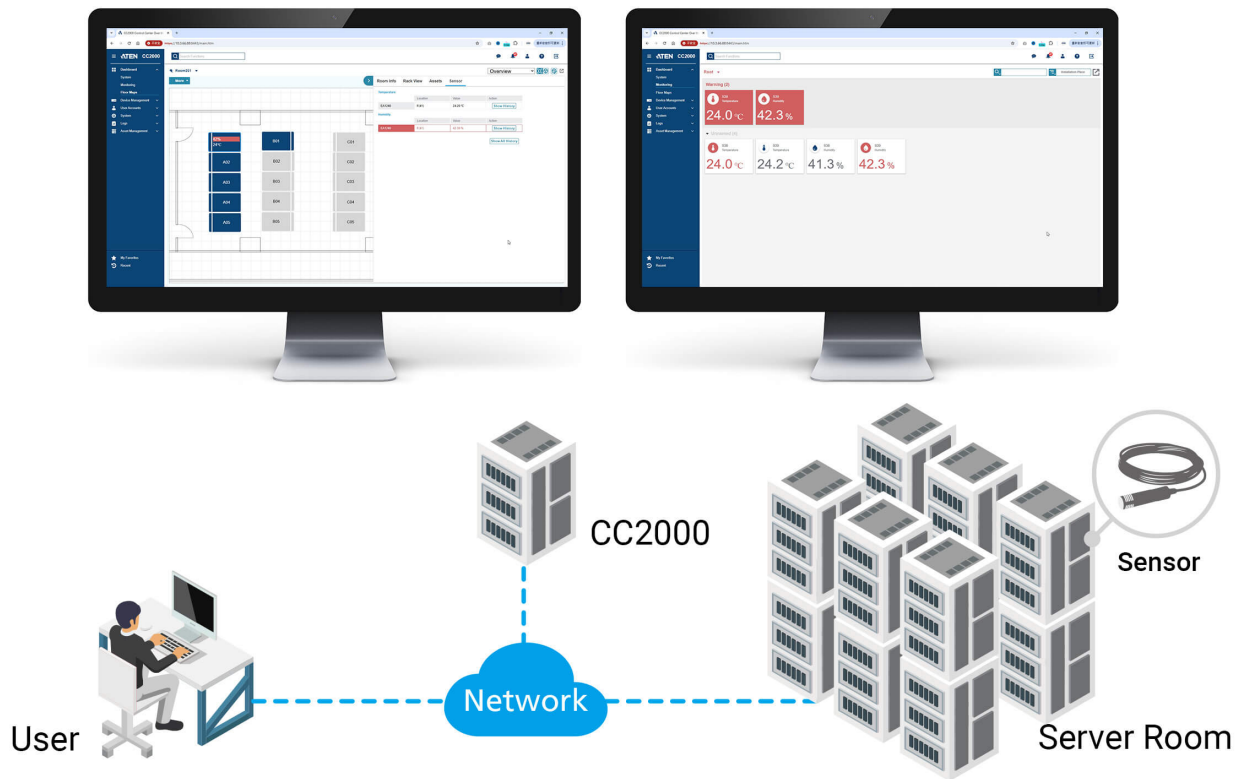
統合ログ管理と監査レポート機能

CC2000は、システムログに加え、ATENのKVM over IPスイッチ、シリアルコンソールサーバー、PDU、ネットワーク機器（ルーター、NAS、スイッチなど - SNMP経由）のログを一元管理し、セキュリティデバッグのために統合します。また、syslogプロトコルを活用して監査ログ（Audit Trail）を出力できるほか、ユーザーアクセス、デバイスアクセス、ポートアクセス、資産統計のアクティビティレポートを生成し、詳細な分析にも活用できます。



環境モニタリングとエネルギー管理

温度、湿度、不正侵入、気圧、電圧、電流、放熱、電源のオン/オフなどの環境や電力の状況を、センサーやPDU、SN11シリーズのシリアルコンソールサーバーと連携し、リアルタイムで遠隔監視できます。さらに、トレンドチャートによる可視化により、サーバールームやデータセンター全体の状態を把握し、運用の最適化を支援。これにより、戦略的な意思決定を支援し、より効率的なインフラ管理を可能にします。



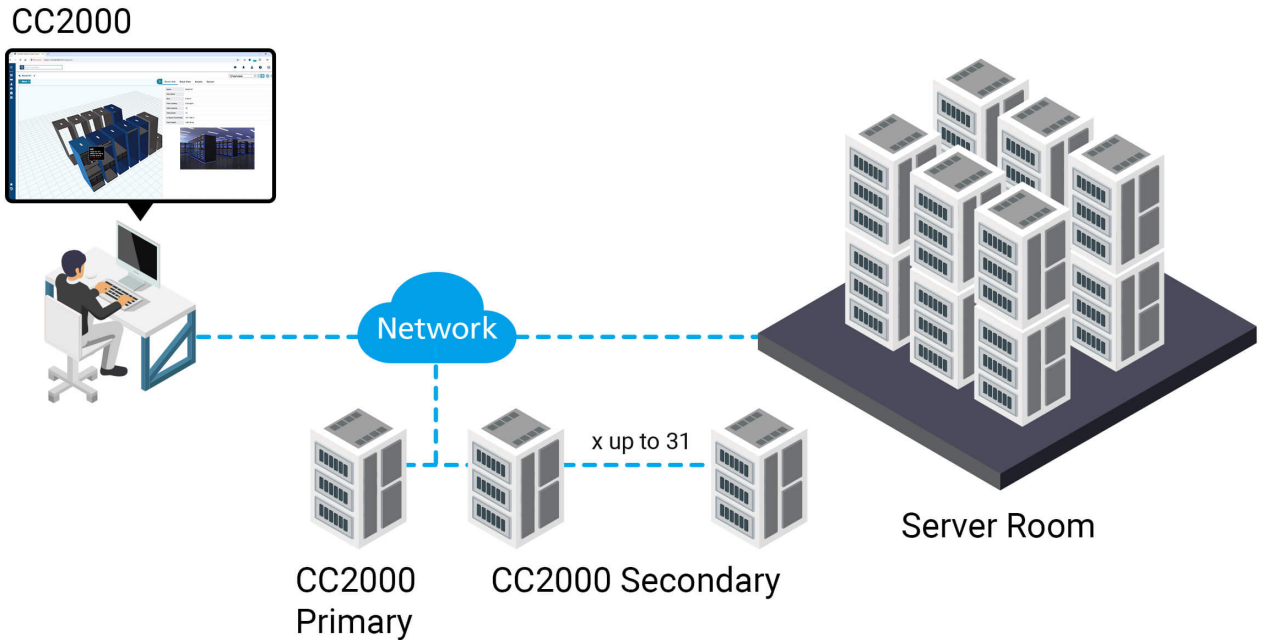
強固なセキュリティでIT管理を強化

CC2000は、2要素認証（2FA）を採用し、AES 256ビット暗号化を使用することで、システム全体を安全に接続・管理ができます。TLS v1.3とRSA 2048ビット証明書による認証に対応し、高度なセキュリティを実現し、サードパーティの認証局（CA）をサポート、強力なユーザーパスワード認証に対応。加えて、IP/MACアドレスフィルタリングによる[仮想メディア](#)アクセス制御、ログイン試行回数の制限、アカウントロック機能など、包括的なセキュリティ対策を備えています。



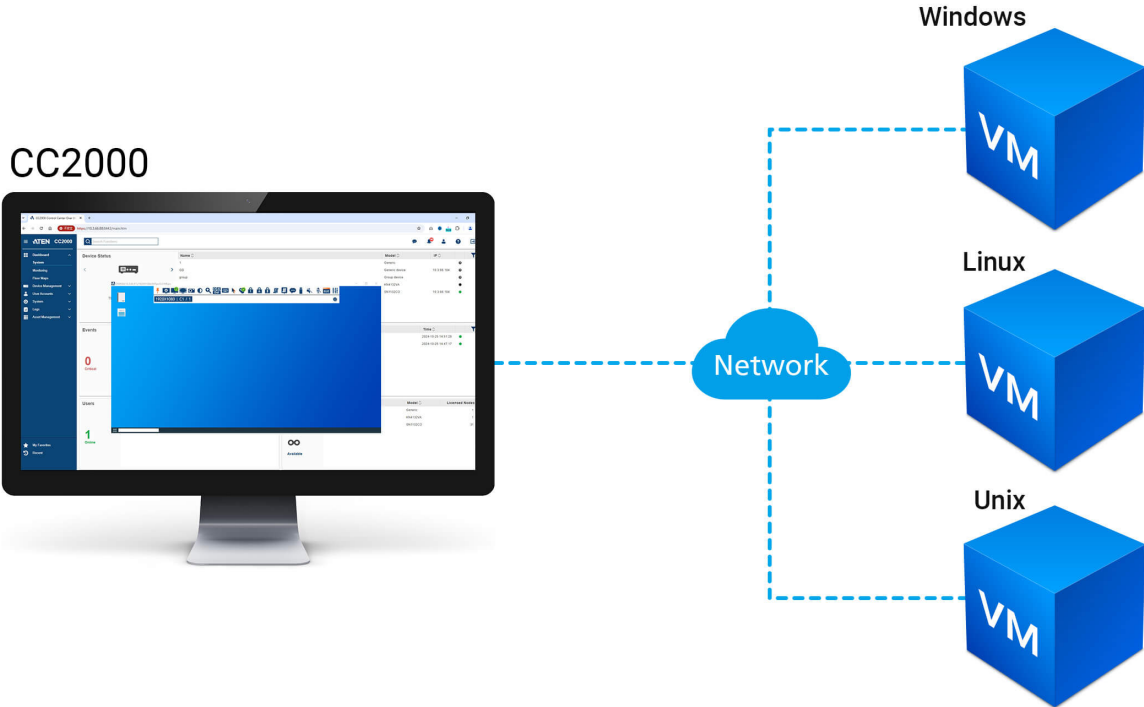
サービスの冗長化でシステムの安定稼働を実現

CC2000は、プライマリ・セカンダリサーバー構成を採用し、最大31台のセカンダリサーバーを展開することで、サービスの冗長化を実現します。プライマリサーバーとセカンダリサーバー間で定期的に設定を同期することで、システムの可用性を最適化し、予期しないシステム停止の影響を最小限に抑えます。



仮想化によるシームレスなIT導入

CC2000を活用すれば、VMware vSphere v6.0/6.5/6.7/7.0/8.0、Windows Server 2008/2012/2016、Citrix XenServer v6.5 などの仮想ホストを追加し、仮想環境のアクセスと制御を一元管理できます。また、ISOイメージのマウント、デバイスの起動やアップグレード、診断実行などのソフトウェア展開を、リモート環境からCC2000を介して実行可能。ローカル環境と同じ感覚で操作でき、ITインフラの管理効率を向上させます。



活用シーン

CC2000は、IT機器を統合管理するDCIMソリューションとして、サーバールームやデータセンターの運用を効率化します。行政機関、企業、製造業、通信、金融、教育、医療、公共インフラなど、幅広い業界で導入されており、統合管理による運用最適化と効率向上を実現します。



お問い合わせ

お問い合わせをご希望の場合は、こちらのフォームに必要事項をご記入ください。担当者が追ってご連絡いたします。

会社名 必須

姓 必須

名 必須

部署名 必須

役職名 必須

お客様の業務上のお立場 必須

都道府県 必須

メールアドレス 必須

電話番号 / 携帯番号 (勤務先・ハイフンなし) 必須

製品型番

WEBサイトURL ※現在ご覧のURLをご記入ください 必須

案件規模 (台・式・組・予算など)

お問い合わせ内容

ATENジャパンを知ったきっかけを教えてください 必須

送信する

お客様へのご案内

- 弊社のメルマガを「配信停止」に設定されている方は、自動返信メールが届かない場合がございます。
- @gmail等のフリーメールのアドレスでのお問い合わせは、自動返信のメールが届かないことがありますが、その場合も弊社宛にお問い合わせのメールは届いていることがほとんどです。弊社営業日で24時間以内にはご連絡をさせていただきますので、お待ちください。
- お問い合わせ送信後、弊社営業日で24時間以内に返信メールがない場合は、大変お手数ですが、sales@atenjapan.jpにお問い合わせください。



特長

CC2000は、分散するIT機器をシングルポータルからシングルサインオンで統合管理できるソフトウェアです。データセンター/サーバールームで使用する各種デバイス（IP-KVMスイッチ、シリアルコンソールサーバー、ATEN [PDUデバイス](#)、[UPS](#)、ブレードサーバー、仮想マシンなど）をCC2000で管理することで、管理者はシステムのリモート監視や操作を効率的に行うことができます。

- 各拠点に分散するIP-KVMスイッチ、シリアルコンソールサーバー、[インテリジェントPDU](#)などを統合管理
 - ATEN IP-KVMスイッチ（[KN](#)、[CN](#)、[CS](#)、[KL](#)、[KHシリーズ](#)）
 - ATEN シリアルコンソールサーバー（[SNシリーズ](#)）
 - ATEN [UPS](#)（[OLシリーズ](#)）
 - サービスプロセッサ（Dell iDRAC5/6/8、HP iLO2/3/5、Redfish、IBM RSA II、Dell CMC、IBM AMM、HP OA、IPMI、IMM）
 - ブレードサーバー（IBM BladeCenter、Dell PowerEdge、HP BladeSystem）
 - 仮想マシン（VMware vSphere 6.0/6.5/6.7/7.0/8.0、Windows Hyper-V 2012 & 2016、Citrix XenServer 6.5）
 - ブレードサーバー（AP79xx、AP89xx、AP86xx）
- ダッシュボード - デバイスの状態、イベント、タスクの結果等、システムにおける重要な情報が一目瞭然
- 環境/電力を監視することでIT機器に対して安全な環境を確保
- サービスの冗長化 - プライマリーサーバーのエラー発生時はセカンダリーサーバーが処理を引き継いでサービスを継続
- 資産管理機能やフロアマップの可視化機能で、データセンターの状況把握が簡単
- 導入に適した環境 - 行政、製造、通信、金融の各業界におけるサーバールーム/データセンター

【CC2000 4.0で追加・強化された機能】

1. ATEN [PDU製品](#)との連携を強化 - PE8/7/6/5シリーズPDU、IPコントロールボックス（[PE4104AJ](#)）、エネルギーボックス（[EC1000](#)）も管理対象に
2. リアルタイム通知 - 監視データのしきい値超過をユーザーに即通知。常時稼働が求められるクリティカルな環境で有用
3. トレンドチャート - 温度、湿度、電力などを分析してチャートに出力。管理者は課題の本質を正しく認識した上で戦略策定が可能
4. デバイスのフォルダー分類機能
5. デバイス一覧のエクスポート機能（.csvファイル） - IT資産の監査に活用可

- 資産管理 - データセンター内のすべての資産の仕様・外観・場所・構成を簡単に確認できるため、運用効率と信頼性が向上
- フロアマップの視覚化 - サーバルームのレイアウトとサーバーラックの構成を2Dまたは3Dフロアマップで表示することで、インフラの全体的なキャパシティーとステータスの把握をアシスト
- 環境と電力のモニタリング - フロアマップとセンサー（温度、湿度など）を組み込むことで、データセンター環境の健全性の把握が簡単に
- リアルタイム通知 - 重要警告の可用性を常時確保できるよう、CC2000は監視データのしきい値超過時にユーザー通知
- トレンドチャートと監査の活用でユーザーは現状を正確に把握し、結果を分析した上で、戦略的アクションを実行可能
- シングル・サインオンで、ATEN IP-KVMスイッチ、シリアルコンソールサーバー、[インテリジェントPDU](#)、および組み込みサービス・プロセッサなどのサードパーティー製デバイス、および物理サーバーと仮想サーバーの管理を統合
- HTML5による直感的なユーザーインターフェースで、フレンドリーなユーザー体験を提供
- 一目で確認できるダッシュボードポータル - デバイスの状態、デバイスのイベント、タスクの結果、オンラインユーザー、およびライセンスノードの使用状況の概要を表示
- Redfish (iDRAC8/iLO5)、Dell iDRAC5/6/8、HP iLO2/3/5、IBM RSA II、Dell CMC、IBM AMM、HP OA、IPMI、IMM、またはRDP、[VNC](#)、SSH、Telnet IPツールを使用したIT機器を含むサービスプロセッサへの柔軟な[リモートアクセス](#)
- VMware vSphere 6.0/6.5/6.7/7.0/8.0、Windows Server 2008/2012/2016/2022、またはCitrix XenServer 6.5を介した仮想化環境へのアクセスと制御をサポート
- APC PDU (AP79xx、AP89xx、およびAP86xx) の管理をサポート
- LDAP、AD、Kerberos、RADIUS、TACACS+をサポート - 認証と操作権限の一元管理が可能
- ユーザーアクセス権限制御のためにロールベースのポリシーを統合
- 軍事レベルの暗号化 (AES 256 ビット) でセキュアなエンド・ツー・エンド・ノード・アクセスを保護
- IPまたはMACアドレスによるユーザーアクセスを許可または制限するアクセスコントロール。設定変更可能なログイン再試行可能回数とロックアウトはSAS70準拠
- サードパーティー機関 (CA) の署名済み証明書をサポート
- ブラウザーからのユーザーログインを保護するためのTLS v1.3データ暗号化およびRSA2048ビット証明書
- 強力なユーザーパスワードポリシーをサポートし、ユーザーアカウントのセキュリティを強化
- 監査ログのために、ATEN IP-KVMスイッチ、シリアルコンソールサーバー、およびその他のデバイスからのログをsyslogプロトコルを介して統合
- ユニバーサル[バーチャルメディア](#)対応によりソフトウェアの導入が容易に (ISOイメージのマウント、デバイスのブート、またはデバイスのリモートアップグレード)
- ダッシュボード、メッセージセンター、電子メール、SNMPトラップ (v1、v2c、v3)、およびSyslogによるイベント通知のサポート
- [CC2000](#)データベースおよび設定のバックアップ、ログのエクスポート、および[PDU](#)デバイスの電源ON/OFF制御のタスク・スケジューリング
- メッセージボックス - 内部システムメッセージまたは重要なログが表示され、ワンクリックで詳細の確認が可能
- [パネルアレイ™モード](#) - アドミニストレーターは、1つの画面でリモートサーバーの複数のビデオ出力を監視可能
- マウスダイナミック - ローカルおよびリモートのマウスカーソルを自動同期
- サービスの可用性のために、プライマリー/セカンダリー・アーキテクチャーを介してサーバーの冗長性を実現
- デバイスへのクイックアクセスと管理 - 最近アクセスしたデバイスのリストは「最近」から、ブックマークされたデバイスのリストは「お気に入り」から、それぞれ簡単にアクセス可能
- オンラインチャット - ユーザー間のコミュニケーションと連携を簡単に実現 (例: 迅速なトラブルシューティング)
- MOTP (モバイルワンタイムパスワード) と2FA (2要素認証) をサポート - アカウント不正使用への対策としてセキュリティを強化

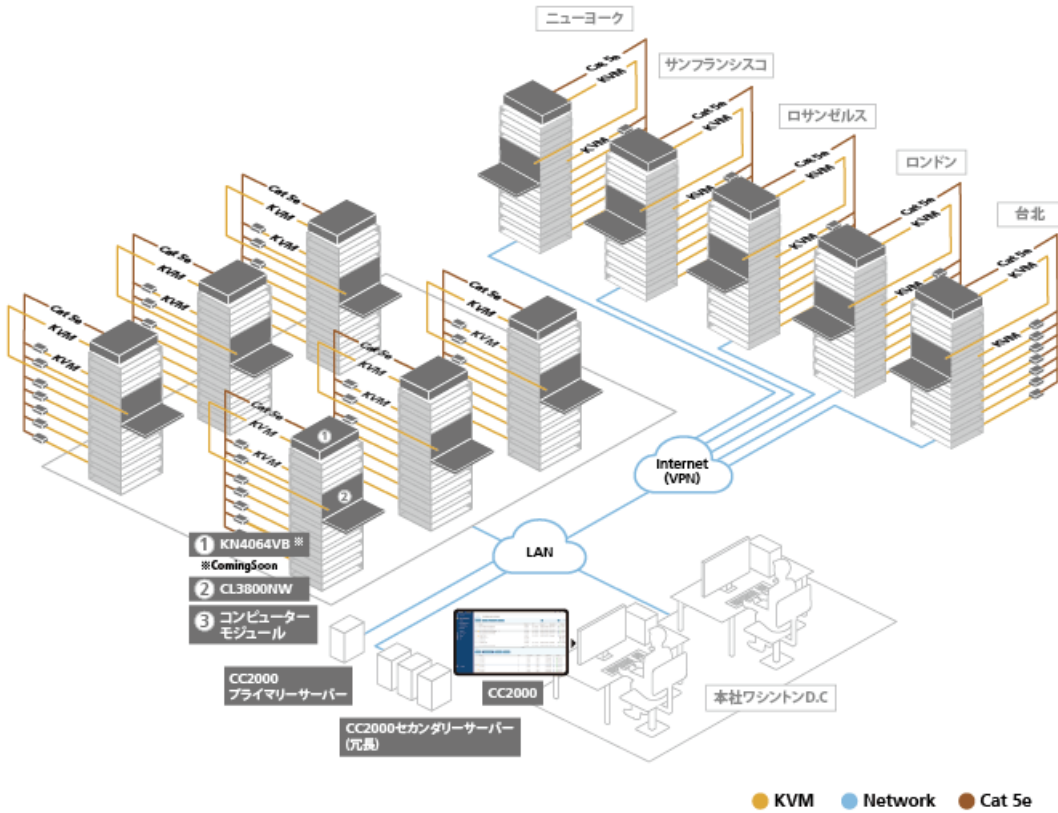
仕様

互換デバイス	
IP-KVMスイッチ	KL1108V、KL1116V、KL1508Ai、KL1516Ai、KH1508Ai、KH1516Ai、KN1108VA、KN1116VA、KN2124VA、KN2140VA、KN4124VA、KN4140VA、KN1132V、KN2116VA、KN2132VA、KN4116VA、KN4132VA、KN4164V、CN8000A、CN9000、CN9600、CN9950、CS1708i、CS1716i、CL5708I、CL5716I、CN800
シリアルコンソールサーバー	SN1148CO、SN1132CO、SN1116CO、SN0148CO、SN0132CO、SN0116CO、SN0108CO、SN9116CO、SN9108CO、SN0148、SN0132、SN0116A、SN0108A、SN9116、SN9108、SN3001、SN3002、SN3001P、SN3002P、SN3401、SN3402、SN3401P、SN3402P、SN3101
PDU	ATEN : PE8324J、PE8216、PE8208、PE8108A、PE7324J、PE7208B、PE7108A、PE6324、PE6216、PE6208、PE6108、PE53xx、PE5208、PE5108A、PE4104AJ、EC2004、EC1000 APC : AP79xx、AP89xx、AP86xx
UPS	OLxxxxLV、OLxxxxHV
サービスプロセッサ	Redfish、Dell iDRAC5/6/8、HP iLO2/3/5、IBM RSA II、Dell CMC、IBM AMM、HP OA、IPMI、IMM
仮想インフラストラクチャー	VMware vSphere 6.0/6.5/6.7/7.0/8.0、Windows Server 2008/2012/2016/2022、Citrix XenServer 6.5

認証&権限	ローカルユーザーアカウント、LDAP、AD、Kerberos、RADIUS、TACACS+をサポート アクセス権限制御のためのロール（スーパーアドミニストレーター、システムアドミニストレーター、デバイスアドミニストレーター、ユーザーアドミニストレーター、ユーザー、監査）に基づいたポリシー ユーザーリスト(*.csv)のインポートにより、複数のユーザーを一括で作成可能
セキュリティ	AES256ビット暗号化でセキュアなエンド・ツー・エンド・ノード・アクセスを実現 IPまたはMACアドレスによるブロック バーチャルメディアのセキュリティーブロック 設定変更可能なログイン再試行可能回数とロックアウト サードパーティー機関(CA)の署名済み証明書をサポート TLS v1.3およびRSA2048ビット証明書によるセキュアなWeb接続 強力なユーザーパスワード認証 設定変更可能なユーザーセッション・タイムアウト
ネットワークプロトコル & IPツール	IPv4/IPv6、RDP、VNC、SSH、Telnet
ビューワー	JavaClient (JNLP) WinClient (ActiveX) WebClient (HTML5)* マウスダイナシク パネルアレイモード(最大64KVMポート) バーチャルメディア 終了マクロ対応
通知	SMTP SNMP(v1、v2c、v3) Syslog システムメッセージ
タスクスケジュール	CC2000データベースのバックアップ CC2000設定のバックアップ デバイスのファームウェアアップグレード システムログのエクスポート デバイスログのエクスポート シリアルコンソールサーバーログのエクスポート ATEN PDUの電源ON/OFF制御
ログ	システムログ デバイスログ シリアルコンソールサーバーログ SNMPトラップ アクティビティーレポート
サーバーの冗長性	プライマリー/セカンダリー・アーキテクチャー 1台のプライマリーサーバーに最大31台のセカンダリーサーバーを割り当て可能
対応OS	<ul style="list-style-type: none"> Java Runtime Environment(JRE) 8がインストールされた次のOSをサポート Windows : 8、10、server 2008、server 2012、server 2016、server 2019、server 2022 Linux : Redhat Enterprise v7、SUSE Enterprise 9 & 10、Ubuntu 15.10、Debian 8.2、Fedora 23、OpenSUSE 13.1、CentOS 7 Zulu OpenJDK 8がインストールされた次のOSをサポート Windows : 10、server 2016、またはserver 2019 Linux : Redhat Enterprise v8.1、Ubuntu 16/20、Fedora 32、CentOS 8.1
対応ブラウザ	Internet Explorer (11)、Microsoft Edge (42以降)、Chrome (56以降)、Firefox (60 以降)
多言語対応	英語、繁体字中国語、簡体字中国語、日本語、韓国語、フランス語、スペイン語、ポルトガル語、ドイツ語、ロシア語

その他	ダッシュボード 環境監視 オンラインユーザー管理 NTP (Network Time Protocol) MOTP (モバイルワンタイムパスワード) 2FA (2要素認証) 資産管理 2D/3D フロアマップ 連絡先
注意	* Webクライアントのサポート対象モデルについては、CC2000リリースノートを参照してください。
ライセンス	
USBライセンスオプション	CC2000TN (タイニー・パック : 1プライマリー/32ノード) CC2000XL (エクストラ・ライトパック : 1プライマリー、64ノード) CC2000LE (ライトパック : 1プライマリー、128ノード) CC2000LS (ライトパック・プラス : 1プライマリー、256ノード) CC2000SD (標準パック : 1プライマリー/1セカンダリー、512ノード) CC2000PS (プラスパック : 1プライマリー/5セカンダリー、2048ノード) CC2000PM (プレミアムパック : 1プライマリー/9セカンダリー、5120ノード) CC2000PL (プラチナパック : 1プライマリー/15セカンダリー、ノード無制限) CC2000MX (最大パック : 1プライマリー / 31セカンダリー、ノード無制限)
システムアドオン	CCS1 (アドオン 1セカンダリーサーバーライセンス) CCN1 (アドオン 1ノードライセンス) CCN10 (アドオン 10ノードライセンス) CCN50 (アドオン 50ノードライセンス) CCN100 (アドオン 100ノードライセンス) CCN500 (アドオン 500ノードライセンス) CCN1000 (アドオン 1000ノードライセンス) CCN10000 (アドオン 10000ノードライセンス) CCNU (アドオン ノード無制限ライセンス)
メンテナンス	CCMA64 (64ノード 1年保証) CCMA128 (128ノード 1年保証) CCMA256 (256ノード 1年保証) CCMA512 (512ノード 1年保証) CCMA1024 (1024ノード 1年保証) CCMA2048 (2048ノード 1年保証) CCMA5120 (5120ノード 1年保証) CCMAU (ノード無制限 1年保証)
最小動作環境	CPU : Intel® Xeon E-2226G 以上 メモリ : 8GB ハードディスクドライブ : 500MB以上の空き容量 イーサネット : Giga LAN

構成図



ATEN International Co., Ltd.

3F., No.125, Sec. 2, Datong Rd., Sijhih District., New Taipei City 221, Taiwan
 Phone: 886-2-8692-6789 Fax: 886-2-8692-6767
 www.aten.com E-mail: marketing@aten.com



© Copyright 2015 ATEN® International Co., Ltd.
 ATEN and the ATEN logo are trademarks of ATEN International Co., Ltd.
 All rights reserved. All other trademarks are the property of their
 respective owners.